

Camion grúa con capacidad hasta 990 kilos, con mandos a ambos lados para facilitar la carga y la descarga y equipados con puente de carga y ballestas reforzadas.

Camiones grúa muy versátiles y de gran alcance.

Usos recomendados:

- > MANTENIMIENTO VIAL Y OBRA PÚBLICA
- > TRANSPORTE DE MATERIAL DE CONSTRUCCIÓN
- > INSTALACIÓN Y MANTENIMIENTO DE LÍNEAS ELÉCTRICAS
- > INSTALACIÓN Y MANTENIMIENTO DE TELECOMUNICACIONES

Carga hasta 9 mts.



CARACTERÍSTICAS TÉCNICAS

Altura máxima de Carga 9 mts.

Plazas en Cabina 2 - 3 personas

Sistema de Brazo Telescópico

Vehículos IVECO
NISSAN

Alcance Horizontal (máxima altura) Hasta 5 mts. a los 6 mts. de altura

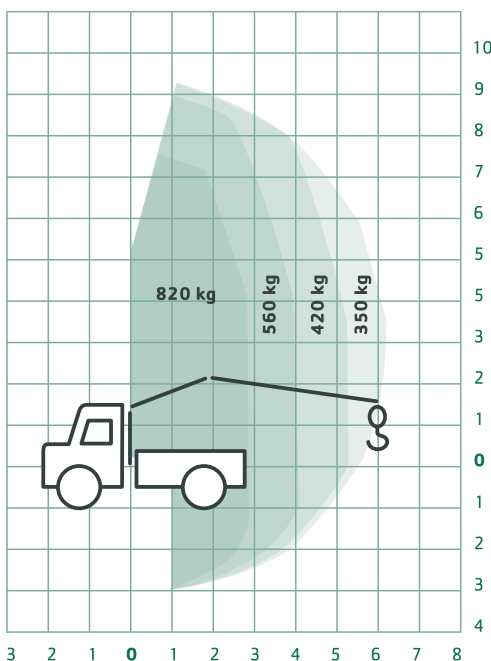
Medidas de la Caja 4 x 2,30 mts. (aprox.)

Estabilizadores H + E

Funcionamiento Hidráulico

Plataforma PALFINGER

Carnet B1



Consulte

gloobal.es

para saber más sobre:

- Normativa de Seguridad
- Cursos de Formación
- Servicio Técnico

Barcelona

Verneda del Congost, 6 - P.I. El Circuit
08160 Montmeló
+34 93 566 94 22

Madrid

Calle Mercalli, 1 - P.I. San Marcos
28906 Getafe
+34 91 678 15 41

Valencia

Avenida Espioca, 181
46460 Silla
+34 960 591 722