

Furgoneta con cesta elevadora con acceso hasta 15 metros. Vehículo tipo furgón, de las primeras marcas de automóviles del mercado, con gran capacidad de almacenamiento y disponible con o sin estabilizadores.

Tenemos **un 4 en 1**: furgón, plataforma con cesta, almacén y taller.

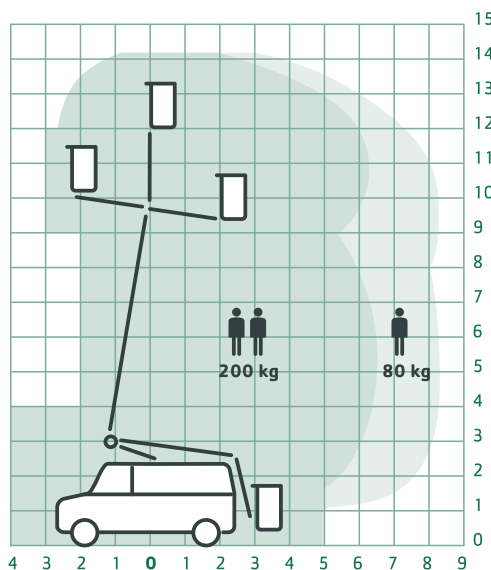
Usos recomendados:

- > TRABAJOS EN RUTA
- > INSTALACIÓN Y MANTENIMIENTO DEL ALUMBRADO PÚBLICO
- > ILUMINACIÓN FESTIVA
- > MONTAJE DECORATIVO Y RÓTULOS
- > MONTAJE Y MANTENIMIENTO DE GASOLINERAS



### CARACTERÍSTICAS TÉCNICAS

Altura de Trabajo	12,8 mts. 13,8 mts. 14,5 mts. 14,8 mts.
Plazas en Cabina	2 - 3 personas
Sistema de Brazo	Telescópico
Vehículos	NISSAN RENAULT
Alcance Horizontal (máxima altura)	Hasta 8 mts. a los 6 mts. de altura
Estabilizadores	A
Cesta	Aislada de Fibra
Capacidad de Cesta	1 - 2 personas
Funcionamiento	Electrohidráulico
Plataforma	KLUBB MOVEX SOCAGE VERSALIFT
Carnet	B1



Consulte

**gloobal.es**

para saber más sobre:

- Normativa de Seguridad
- Cursos de Formación
- Servicio Técnico

#### Barcelona

Verneda del Congost, 6 - P.I. El Circuit  
08160 Montmeló  
+34 93 566 94 22

#### Madrid

Calle Mercalli, 1 - P.I. San Marcos  
28906 Getafe  
+34 91 678 15 41

#### Valencia

Avenida Espioca, 181  
46460 Silla  
+34 960 591 722